

RECHTLICHE HINWEISE / LEGAL NOTES

© Copyright nD-enerserve GmbH. Alle Rechte vorbehalten. Nachentwicklungen sind unzulässig. Das Handbuch und die darin beschriebene Soft- und Hardware sind urheberrechtlich geschützte Erzeugnisse der nD-enerserve GmbH, Hemmingen, Deutschland. Eine teilweise oder vollständige Vervielfältigung ist nur mit ausdrücklicher schriftlicher Genehmigung der Inhaber der Urheberrechte zulässig.

© Copyright nD-enerserve GmbH. All rights reserved. Subsequent developments are not permitted. The manual and the software and hardware described therein are copyrighted products of nD-enerserve GmbH, Hemmingen, Germany. A partial or complete reproduction is only permitted with the express written consent of the copyright owner of the copyrights.

CE-KONFORMITÄTSERKLÄRUNG / CE DECLARATION OF CONFORMITY

CE Dieses Gerät erfüllt zusammen mit genehmigten Peripheriegeräten alle Voraussetzungen für die Kennzeichnung. / This device, together with approved peripherals, meets all requirements for marking.

e.temperature interface

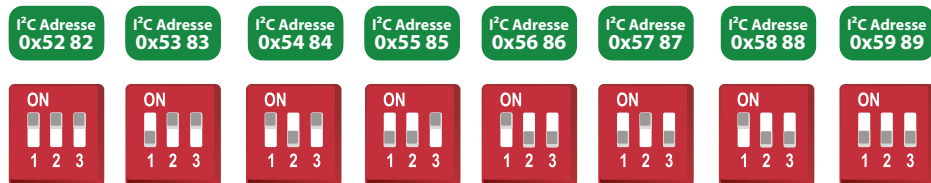
KURZANLEITUNG / SHORT GUIDE

Das e. temperatur interface verfügt über 16x PT1000 Eingänge zur Messung von Temperaturen. Über eine I²C-Schnittstelle kommuniziert das e. temperatur interface mit anderen Geräten und eignet sich so als ideale Ergänzung zum e. manager nD2, mc2 und dem Smart Pi. Die digitale Form der Anleitung und eine Beschreibung der I²C-Register finden Sie online unter: <https://www.enerserve.eu/service> oder unter dem nebenstehenden QR-Code.

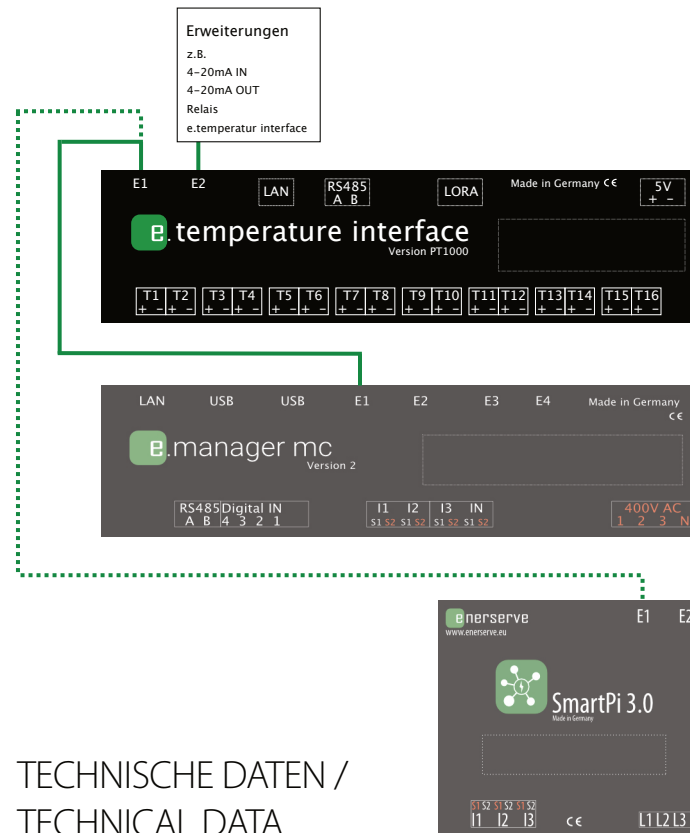
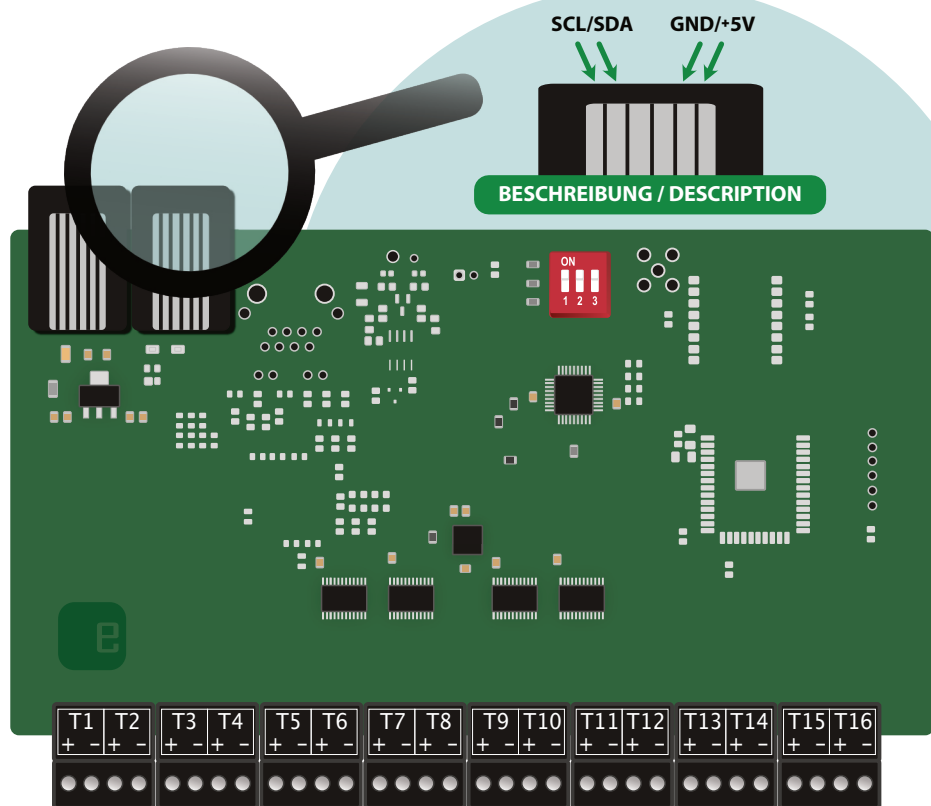
The e. temperatur interface has 16x PT1000 inputs for the measurement of temperatures. Via an I²C interface the e. temperatur interface with other devices via an I²C interface and is thus an ideal complement to the e. manager nD2, e. manager mc2 and the Smart Pi. The digital form of the manual and a description of the I²C registers can be found online at: <https://www.enerserve.eu/service> or under the adjacent QR code.



I²C ADRESSE/ I²C ADDRESS



ANSCHLUSS SCHRAUBKLEMMEN/ CONNECTION SCREW TERMINALS



TECHNISCHE DATEN / TECHNICAL DATA

Eingangsspannung / Input voltage:	5V DC
Eingangsstrom / Input current:	< 50 mA
Anschluss / Connection:	Schraubklemmen / Screw terminals
Temperatureingänge / Temperature inputs: PT1000 :	16x
Treiberspannung/ driver voltage:	12V DC
Gewicht / Weight:	200 g
Betriebstemperatur / Operating temperature:	- 10 bis + 50°C
Schutzart / Protection class:	IP 10
Abmaße / Dimensions:	9TE, 158 x 90 x 58 mm (BxHxT / WxHxD)

www.enerserve.eu

